
Evolución de la Matrícula Total Provincia - Tucumán **1999 - 2013**

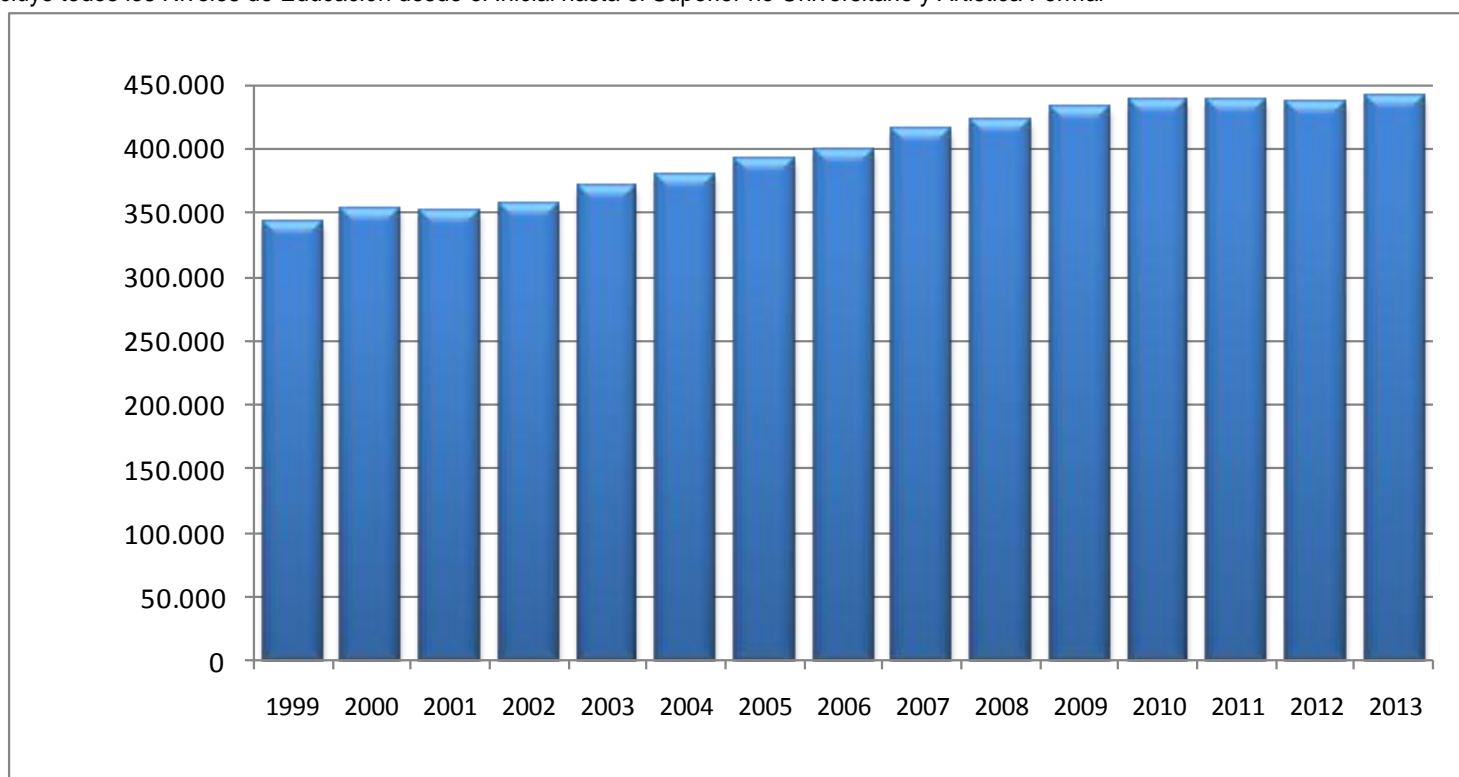
- Con datos de los Relevamientos Anuales correspondientes al 30 de Abril de cada Año Lectivo

EDUCACION FORMAL

Alumnos Matriculados en Educación Formal por Año de Relevamiento según Tipo de Educación

Tipos de Educación	1999	2000	2001	2002	2003	2004	2005	2006	2007	2008	2009	2010	2011	2012	2013
TOTAL	342.198	353.316	351.949	355.625	370.900	379.836	391.631	399.052	414.512	421.589	431.612	437.560	437.837	436.492	441.830
COMUN *	324.876	334.725	332.119	337.971	356.552	365.067	376.242	380.510	393.110	398.342	404.805	410.254	413.069	412.627	411.430
ADULTOS	15.671	16.925	18.165	16.124	12.761	13.086	13.599	16.894	19.439	21.083	24.516	24.993	23.057	21.828	27.593
ESPECIAL	1.651	1.666	1.665	1.530	1.587	1.683	1.790	1.648	1.963	2.164	2.291	2.313	1.711	2.037	2.807

* Incluye todos los Niveles de Educación desde el Inicial hasta el Superior no Universitario y Artística Formal



A partir del año 2013 se releva en el Relevamiento Anual la matrícula de Plan Fines (consignada en la Modalidad Adultos Formal) en sus dos etapas:

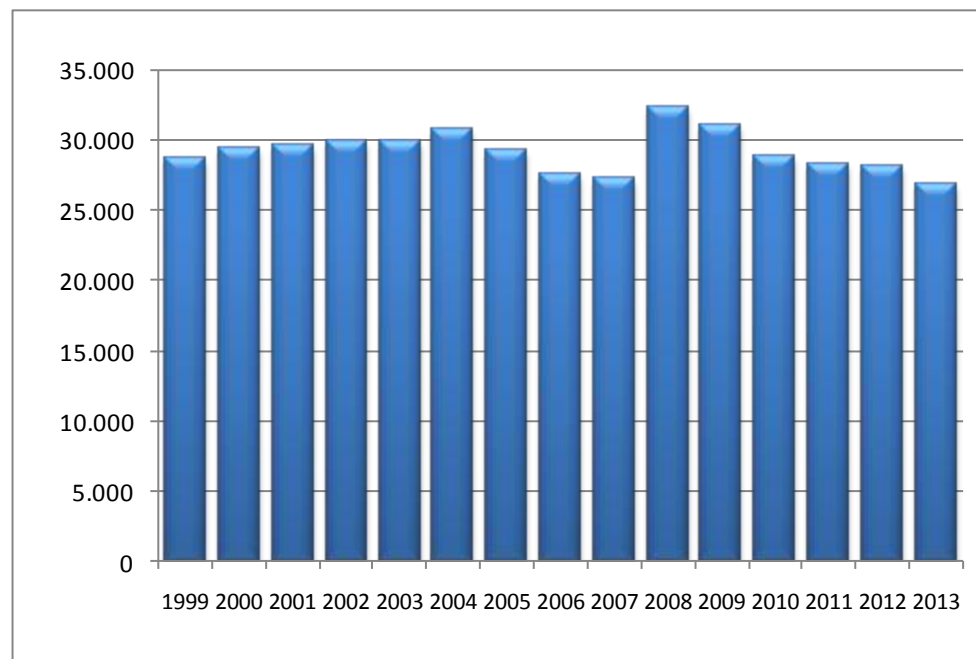
1° Etapa – Deudores de materias:
4.459 Inscriptos

2° Etapa – Trayectos Educativos:
3.283 Inscriptos

Alumnos Matriculados en Educación No Formal por Año de Relevamiento según Tipo de Educación

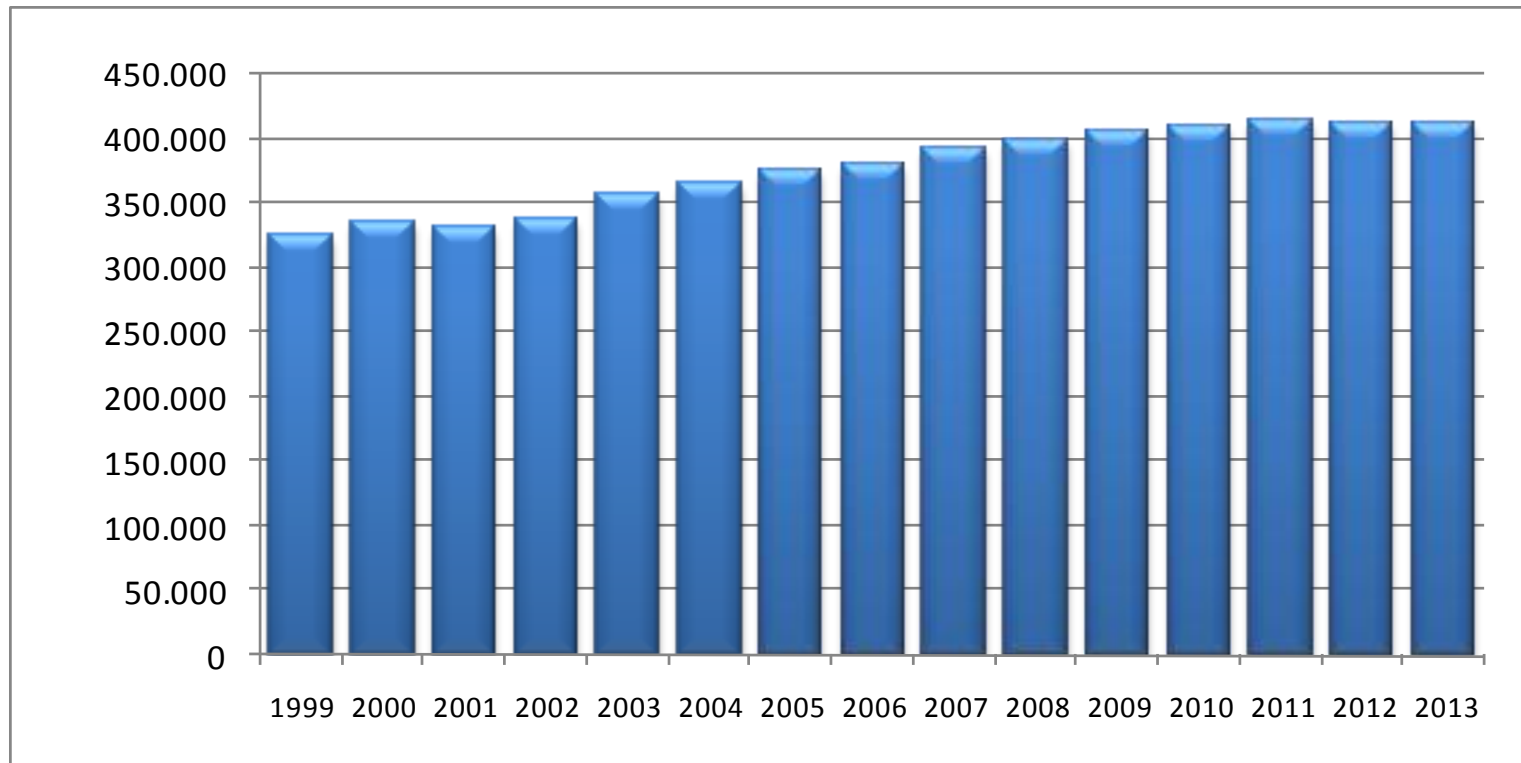
Tipos de Educación	1999	2000	2001	2002	2003	2004	2005	2006	2007	2008	2009	2010	2011	2012	2013
TOTAL	28.760	29.414	29.755	29.956	30.048	30.800	29.340	27.516	27.359	32.452	31.139	28.855	28.267	28.195	26.917
ADULTOS	25.160	25.397	26.551	22.664	20.806	21.246	20.340	18.223	18.618	22.501	20.740	18.561	16.456	15.979	15.261
ESPECIAL	1.107	1.121	1.080	1.311	1.287	1.295	1.045	973	920	956	837	997	1.968	1.131	763
ARTISTICA	2.416	2.847	2.082	3.031	4.078	3.528	4.078	2.987	3.293	4.076	4.443	3.890	3.975	4.536	4.617
OTROS															
SERVICIOS*	77	49	42	2.950	3.877	4.731	3.877	5.333	4.528	4.919	5.119	5.407	5.868	6.549	6.276

* A partir del año 2002 se comenzó a relevar servicios complementarios indicado en otros servicios



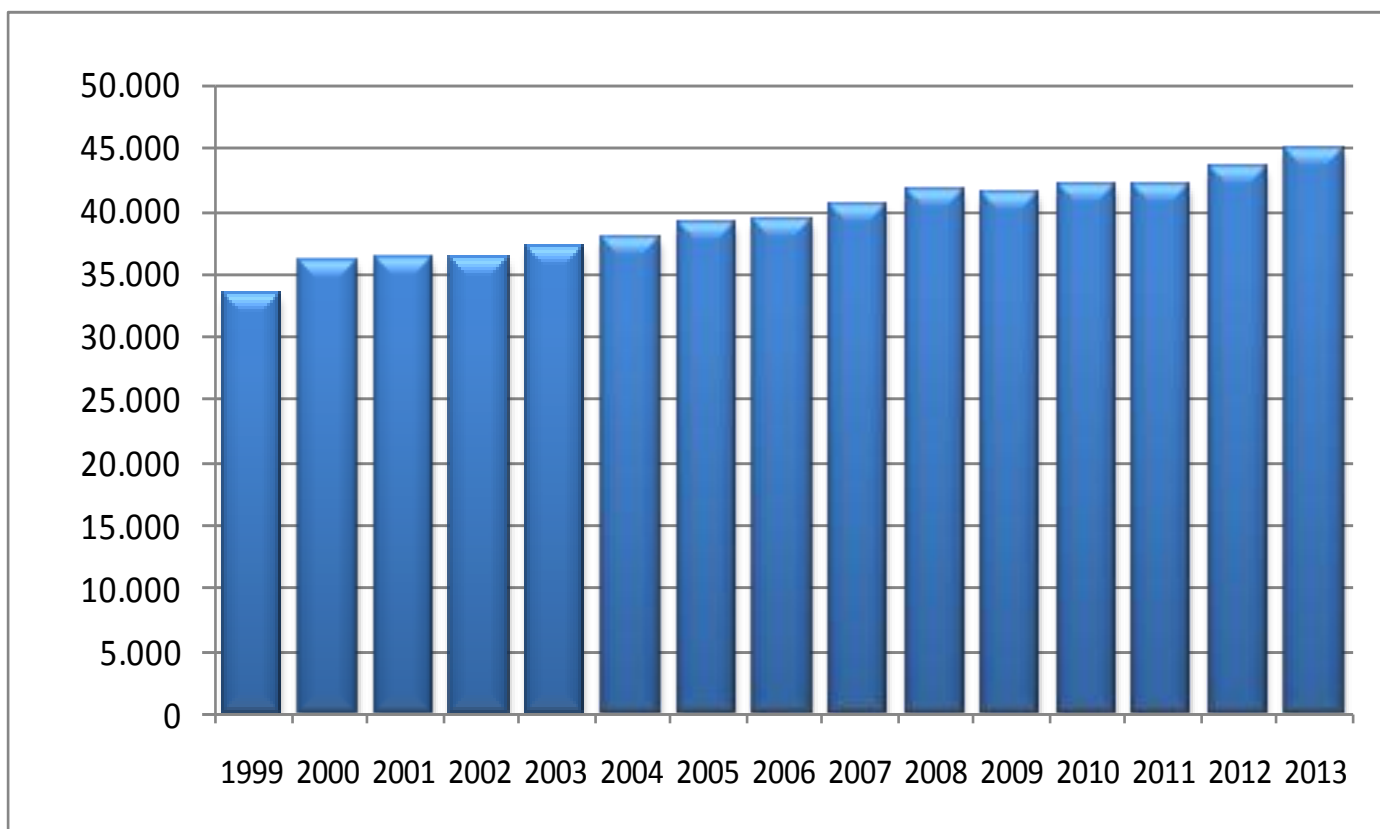
Alumnos Matriculados por Año de Relevamiento Modalidad Común

Alumnos	1999	2000	2001	2002	2003	2004	2005	2006	2007	2008	2009	2010	2011	2012	2013
	324.876	334.725	332.119	337.971	356.552	365.067	376.242	380.510	393.110	398.342	404.805	410.254	413.069	412.627	411.430



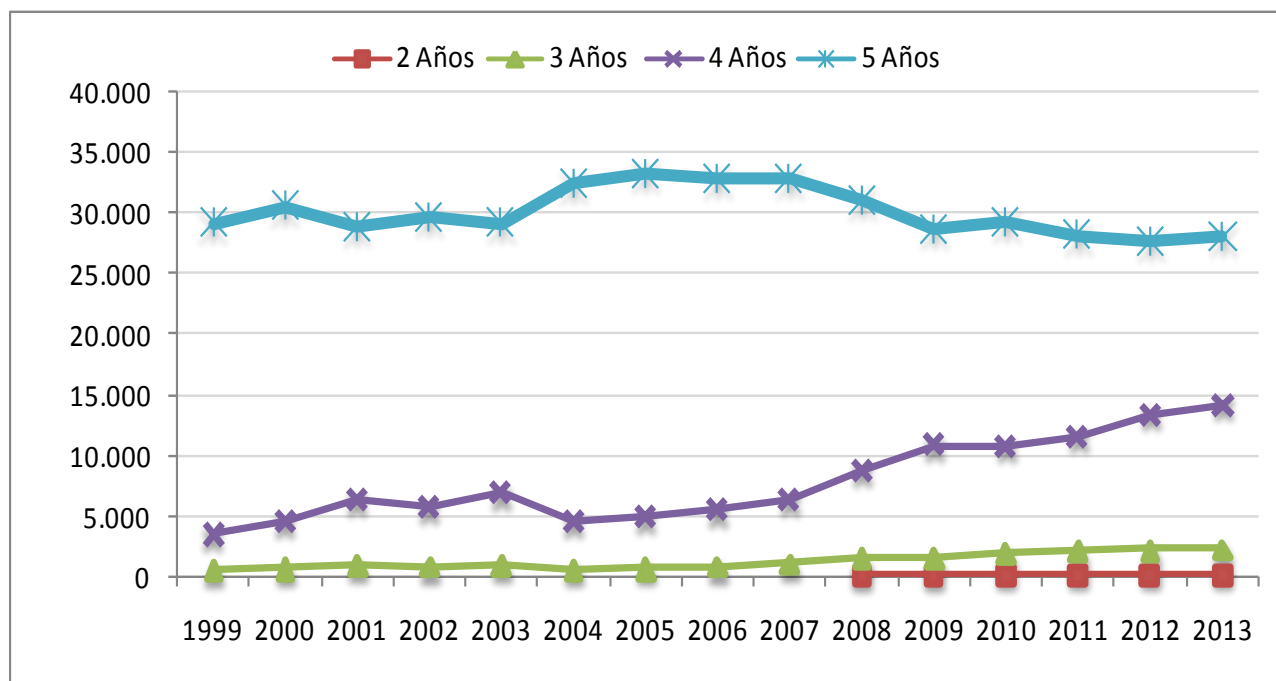
Alumnos Matriculados en el Nivel de Enseñanza Inicial por Año Lectivo

Alumnos	1999	2000	2001	2002	2003	2004	2005	2006	2007	2008	2009	2010	2011	2012	2013
	33.263	35.855	36.239	36.260	36.996	37.734	39.066	39.149	40.312	41.505	41.213	42.125	42.070	43.542	44.825



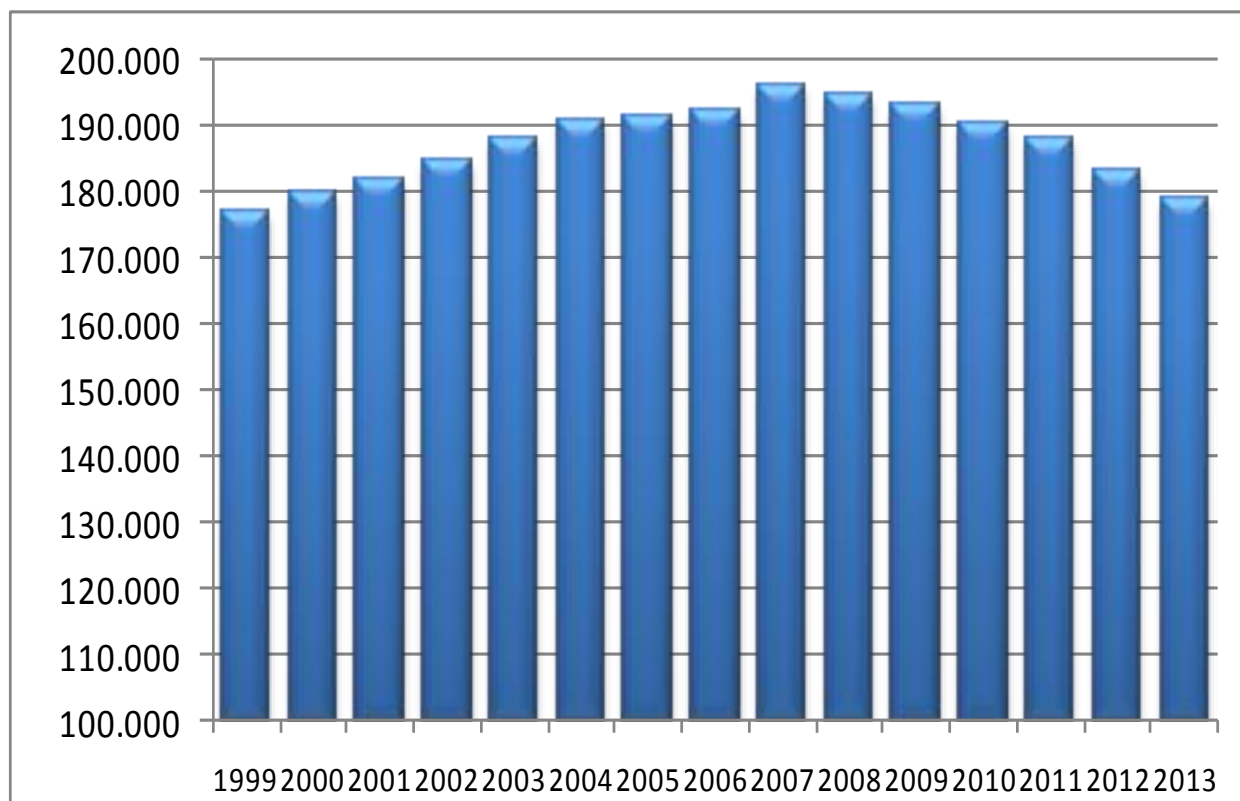
Alumnos Matriculados en el Nivel de Enseñanza Inicial por Año Lectivo, según Sala a la que Asisten

Sala	1999	2000	2001	2002	2003	2004	2005	2006	2007	2008	2009	2010	2011	2012	2013
2 Años										97	102	176	187	222	246
3 Años	571	681	952	808	953	658	784	823	1.060	1.490	1.530	1.883	2.084	2.199	2.266
4 Años	3.496	4.589	6.353	5.726	6.832	4.601	4.907	5.421	6.362	8.776	10.808	10.766	11.567	13.388	14.196
5 Años	29.196	30.585	28.934	29.726	29.211	32.475	33.375	32.905	32.890	31.142	28.773	29.300	28.229	27.733	28.117



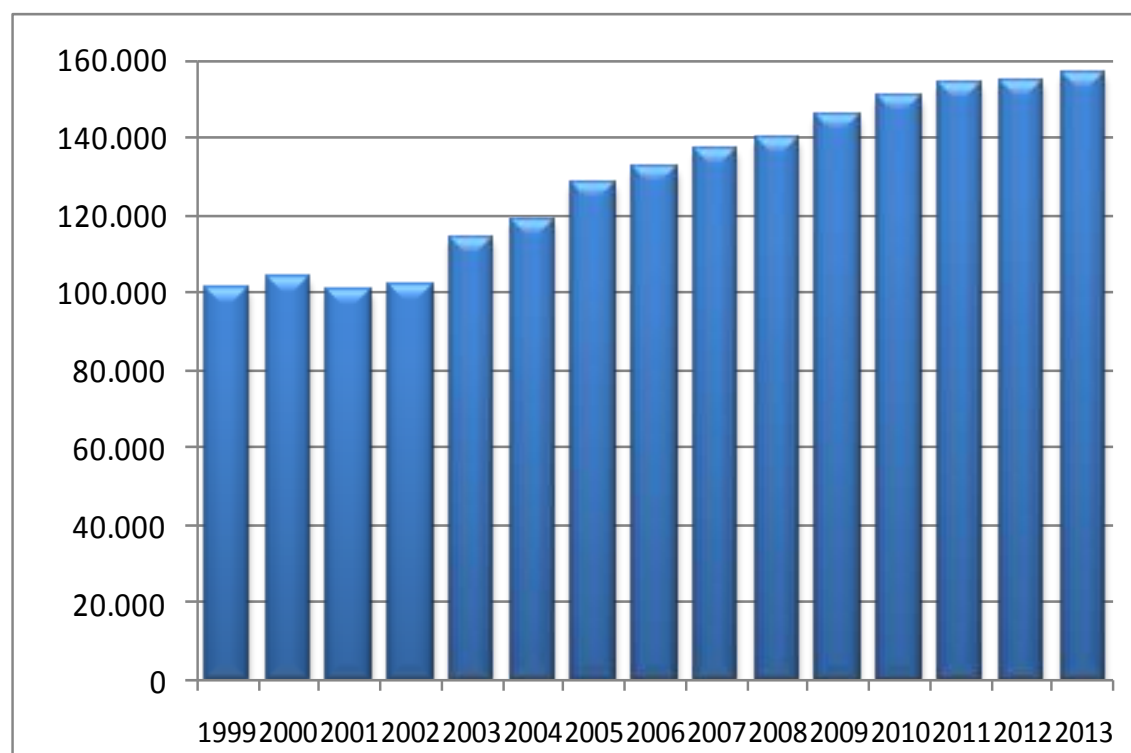
Alumnos Matriculados en el Nivel de Enseñanza Primario por Año de Relevamiento

Alumnos	1999	2000	2001	2002	2003	2004	2005	2006	2007	2008	2009	2010	2011	2012	2013
	176.964	180.026	181.831	184.535	188.269	190.899	191.311	192.576	196.406	194.747	193.085	190.480	188.304	183.506	179.239



Alumnos Matriculados en el Nivel de Enseñanza Secundario por Año de Relevamiento

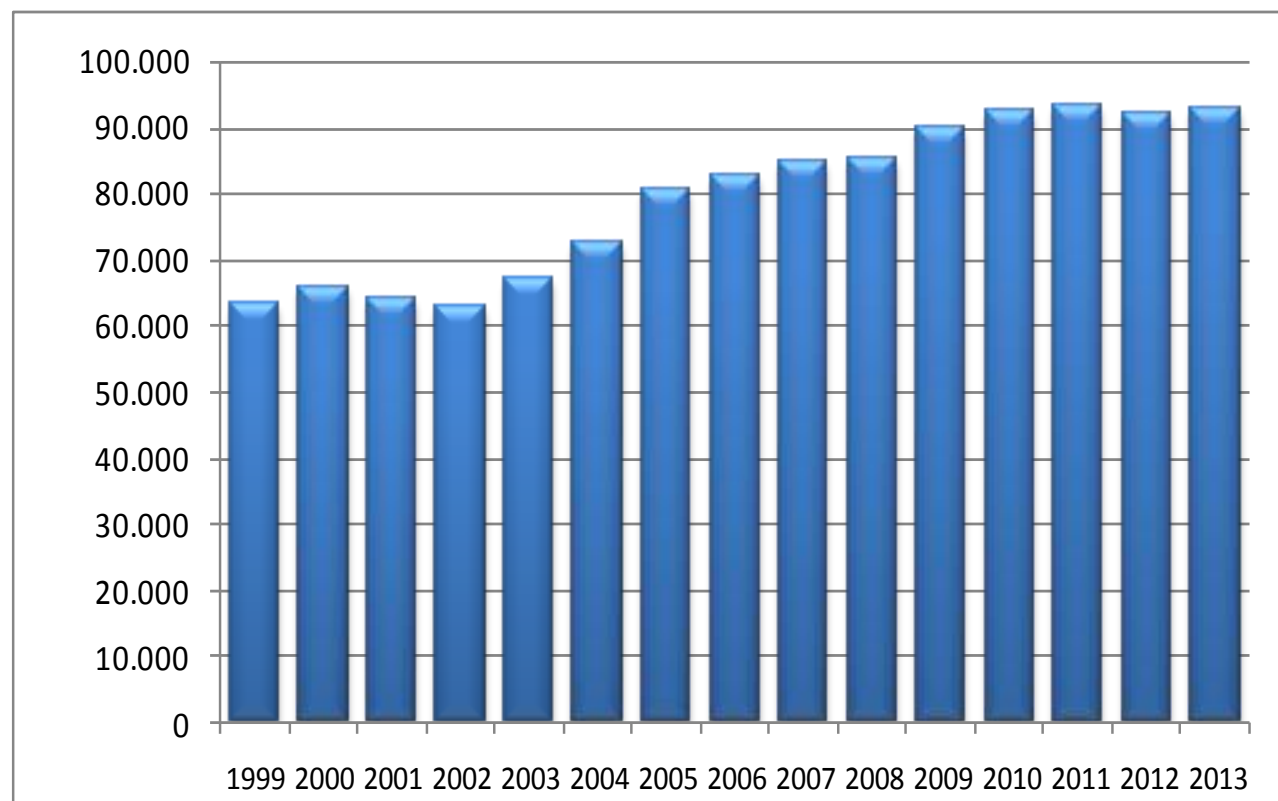
Alumnos	1999	2000	2001	2002	2003	2004	2005	2006	2007	2008	2009	2010	2011	2012	2013
	100.932	103.742	100.701	101.747	114.266	118.752	128.189	132.341	136.965	139.743	145.832	150.854	154.221	154.350	156.406



NOTA: Se consigna a todos los establecimientos que imparten educación secundaria común y a aquellos que poseen Planes Especiales de 3 y 4 años

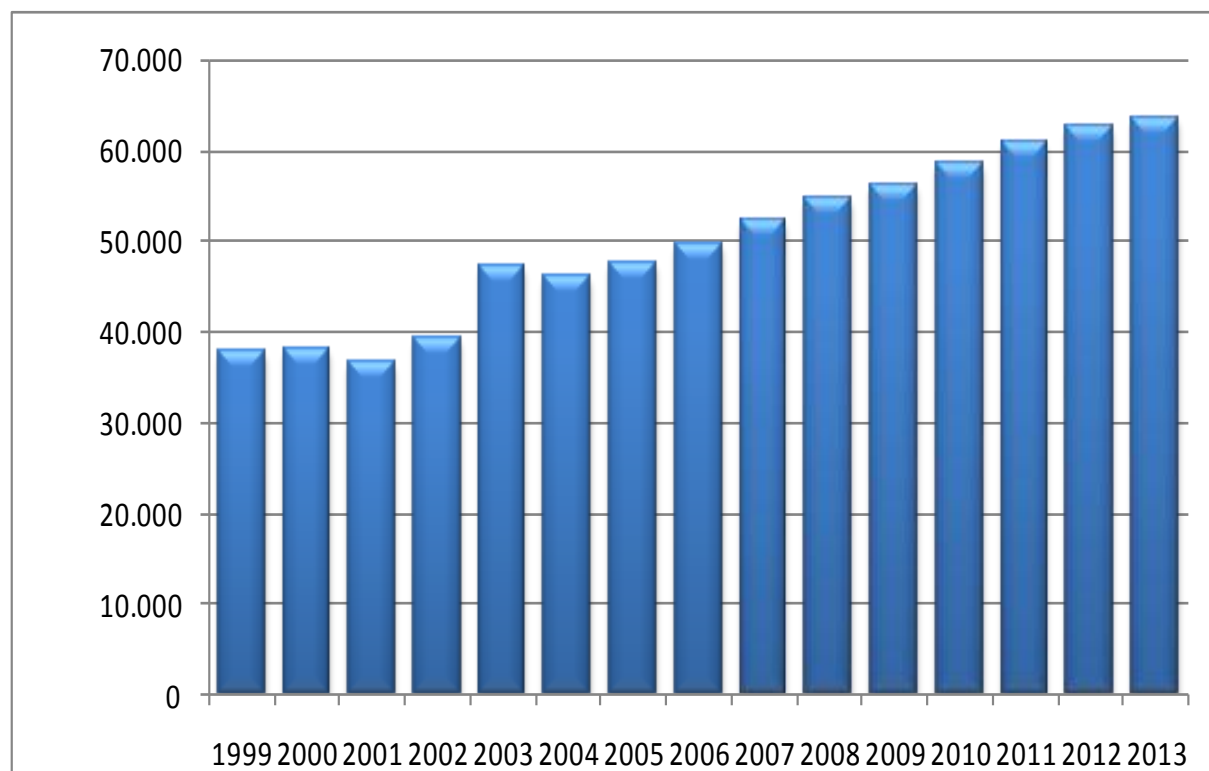
Alumnos Matriculados en el Ciclo Básico Secundario por Año de Relevamiento

Alumnos	1999	2000	2001	2002	2003	2004	2005	2006	2007	2008	2009	2010	2011	2012	2013
	63.272	65.799	64.027	62.638	67.204	72.679	80.752	82.784	84.581	85.168	89.826	92.373	93.272	91.850	92.897



Alumnos Matriculados en el Ciclo Orientado Secundario por Año de Relevamiento

Alumnos	1999	2000	2001	2002	2003	2004	2005	2006	2007	2008	2009	2010	2011	2012	2013
	37.660	37.943	36.674	39.109	47.062	46.073	47.437	49.557	52.384	54.575	56.006	58.481	60.949	62.500	63.509



Alumnos Matriculados en el Nivel de Enseñanza SNU por Año de Relevamiento

Alumnos	1999	2000	2001	2002	2003	2004	2005	2006	2007	2008	2009	2010	2011	2012	2013
	13.717	15.102	13.348	15.429	17.021	17.682	17.676	16.444	19.427	22.347	24.675	26.795	28.474	31.229	30.960

